

液晶顯示器專用調諧器 / 遙控器 安裝與使用指南

目次

安裝調諧器	1
調諧器的安裝	1
連接天線	2
遙控器的使用	3
準備使用您的遙控器	3
安裝電池	3
使用電池的注意事項	3
遙控器按鈕簡介	5
使用遙控器	9
開機、關機 (待機)	9
切換輸入訊號	9
調整聲音	10
切換頻道	10
選擇畫質模式	11
調整畫面比例	11
選擇喜愛頻道	12
選擇收看無線電視或有線電視	12
增加 / 消去頻道	12
使用定時關機功能	12
調整背光亮度	12
顯示資訊	12
使用電視相關功能	13
開啓 / 關閉 TV 功能表	13
設定喜愛頻道	14

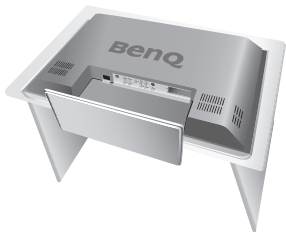
1 安裝調諧器

在安裝調諧器並接上有線電視訊號線或無線電視天線後，您即可使用您的顯示器收看有線或無線電視節目。

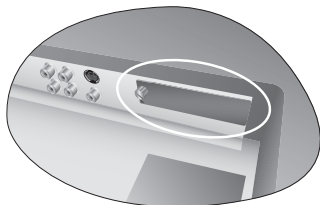
調諧器的安裝

1. 將顯示器電源關閉，將電源線從電源插座上取下，並取下所有已連接的訊號纜線。

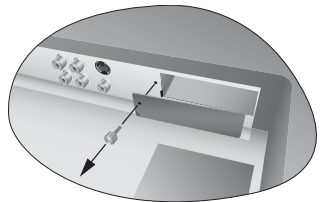
2. 將顯示器移至未放置任何物品的平坦桌面上，然後小心將顯示器向前傾斜，直到顯示器平放在桌面上為止。平放時，請在顯示器螢幕與桌面間放置一塊軟布，以避免螢幕損傷。



3. 請如右圖所示找出調諧器的安裝位置（白色圓圈處）。

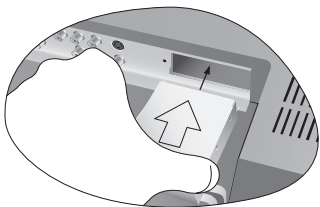


4. 旋鬆調諧器蓋板的固定螺絲，並取下蓋板。

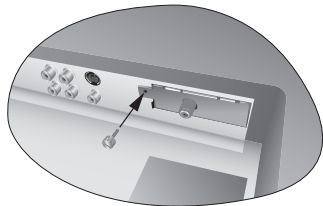


5. 如圖所示，使調諧器上的箭頭記號朝向上方，並依照箭頭指示方向插入顯示器上的調諧器插槽中。

插入時，請將調諧器插到底。



6. 使用調諧器蓋板的固定螺絲固定調諧器。



連接天線

1. 在完成調諧器的安裝後，請將有線電視訊號線或無線電視天線連接至調諧器的天線接頭上。
2. 天線連接完成後，請將電源插回電源插座，接回所有訊號纜線，並開啓液晶顯示器電源。
3. 請參照第 13 頁的「使用電視相關功能」的說明，使用自動頻道設定功能搜尋並記憶電視頻道。

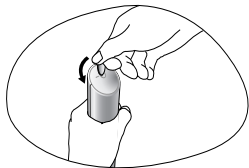
2 遙控器的使用

準備使用您的遙控器

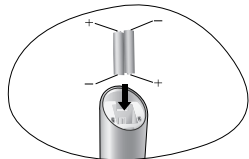
安裝電池

您必須在遙控器內裝上適用的電池，請依照如下說明進行。

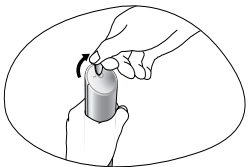
1. 旋鬆位於遙控器底部電池蓋上的螺絲，打開電池蓋。



2. 將電池 (隨附的兩顆四號 (AAA) 電池) 依電池室中的 (+) 及 (-) 極性標示裝入。



3. 將電池蓋裝回，並鎖回螺絲。



使用電池的注意事項

使用錯誤的電池可能會導致化學物質的洩漏或爆炸。請注意下列事項：

- 請確認電池的正負兩極分別接在如電池室中所標示的正確位置。

- 不同型式的電池具有不同的特性。請勿混合使用不同型式的電池。
- 請勿將新的和舊的電池混合使用。將新電池與舊電池混合使用會減短電池的使用壽命或導致化學液從電池中洩漏出來。
- 當電池電力耗盡時，請立刻將它們從遙控器中取下。
- 電池中洩漏出來的化學液可能會刺激皮膚。假使有任何化學物質從電池中滲漏出來，請立即以乾抹布擦拭乾淨。
- 根據不同的儲存狀況，電池的壽命也有可能縮短。假使長時間不使用遙控器時，請將電池取出。

遙控器按鈕簡介

1. 電源

按這個按鈕可以開啓顯示器電源，再按一下則可以進入待機模式。

2. 顯示

按這個按鈕可以讓顯示器顯示現在正在使用的輸入訊號相關資訊。再按一下此按鈕則可以關閉訊息顯示。

3. 畫面比例

按這個按鈕可以調整螢幕影像顯示的長寬比例。

4. TV/CATV

按這個按鈕可以選擇無線電視或是有線電視系統模式。

5. 背光亮度

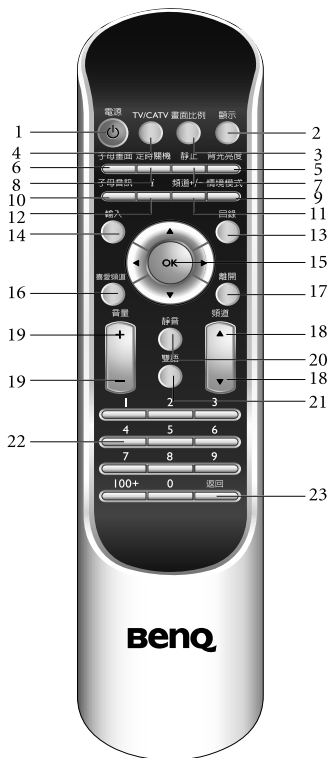
按這個按鈕可以選擇顯示器背光的亮度。

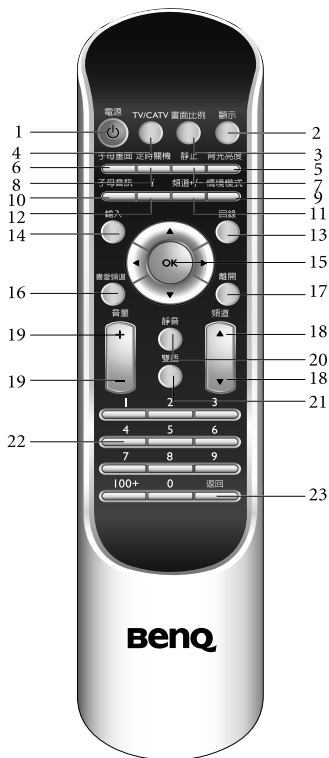
6. 子母畫面

未提供此功能。若按下此鈕，螢幕上會出現「不支援此功能」字樣。

7. 靜止

未提供此功能。若按下此鈕，螢幕上會出現「不支援此功能」字樣。





8. 定時關機

按這個按鈕可以設定顯示器自動關機的時間。

9. 情境模式

按這個按鈕可以在數種畫質模式中選擇切換。

10. 子母音訊

未提供此功能。若按下此鈕，螢幕上會出現「不支援此功能」字樣。

11. 頻道 +/- (頻道增刪)

按這個按鈕可以增加目前的電視頻道，再按一下則可以消去目前的電視頻道。

12. 「i」鍵

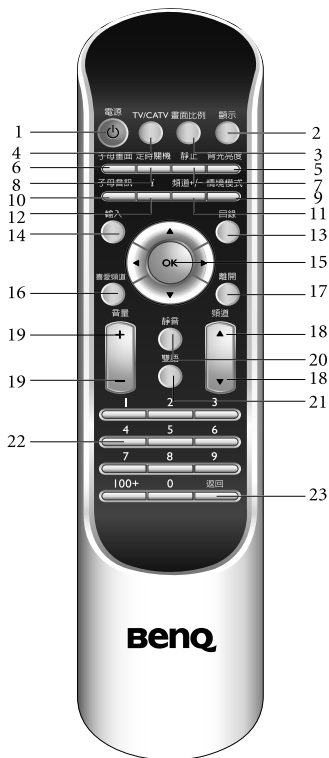
未提供此功能。若按下此鈕，螢幕上會出現「不支援此功能」字樣。

13. 目錄

按這個按鈕可以開啓螢幕顯示功能表。再按一次此按鈕可關閉螢幕顯示功能表。

14. 輸入

按這個按鈕可以在各種輸入訊號源間選擇切換。



15. ▲/▼/▶/◀ 及「OK」鈕

• ▲▼：在螢幕顯示功能表開啓時，按此鈕可進行上下選擇或改變設定。

• ▶◀：在螢幕顯示功能表開啓時，按此鈕可進行左右選擇或改變設定。

• 在螢幕顯示功能表開啓時，按「OK」鈕則可以確認選項，或進入您選取的子功能表。

16. 喜愛頻道

按這個按鈕可以直接切換至您所設定好的喜愛頻道。

17. 離開

在螢幕顯示功能表開啓時，按這個按鈕可退回上一層目錄。

18. 頻道選擇

按這兩個按鈕可以依序向前或向後選擇電視頻道。

19. 音量增減

按這兩個按鈕可以提高或降低音量。

使用遙控器時，請將它對準顯示器上的遙控器感應窗。如果有物體阻擋在中間，可能會使遙控器失去作用。

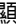
 使用遙控器時請注意：

- 受到撞擊或掉落。請勿讓遙控器接觸到水或將它放置在潮濕的環境中。
- 放置在日光直接照射的地方。高熱可能會使遙控器損壞。
- 的遙控器感應窗直接處於在陽光或強光照射之下，可能會失去正常的作用。在這種情況下，可以改變光源或調整顯示器的角度，或者在比較靠近遙控器感應窗的位置使用遙控器。


使用遙控器

開機、關機（待機）

開啓顯示器電源

1. 在將顯示器的電源線插入電源插座後，顯示器會進入待機模式，此時電源指示燈會亮紅色。
2. 按一下位於顯示器上的  按鈕，或遙控器上的「電源」按鈕打開顯示器電源。
3. 顯示器會自動搜尋上一次所選取的訊號輸入，如果偵測到訊號輸入，顯示器會顯示該訊號的影像。

關閉顯示器電源（待機）

再按一下顯示器上的  按鈕，或遙控器上的「電源」按鈕，顯示器會進入待機模式（電源指示燈呈紅色）。

切換輸入訊號

1. 請先將所連接之視訊設備的電源打開。
2. 按數次位於顯示器上的 **INPUT**（輸入選擇）按鈕，或是遙控器上的「輸入」按鈕，選取輸入訊號源。

如果顯示器偵測到已連接的視訊，會將視訊顯示在螢幕上。
輸入訊號源的切換順序如下：TV -> AV -> Y CB/PB CR/PR ->
TV -> AV

調整聲音

調整音量

1. 按位於顯示器上的 **VOL ▲** 按鈕，或遙控器上的「音量 ▲」按鈕，可以提高音量，螢幕上顯示的音量指示列長度亦會隨之變長。
2. 按位於顯示器上的 **VOL ▼** 按鈕，或遙控器上的「音量 ▼」按鈕，可以降低音量，螢幕上顯示的音量指示列長度亦會隨之變短。

靜音設定

按遙控器上的「靜音」按鈕可以暫時關閉聲音。再按一次「靜音」按鈕，或顯示器上的 **VOL ▲**、**VOL ▼** 按鈕，或是遙控器上的「音量」按鈕，可以關閉靜音功能。

MTS (雙語) 系統

若您所觀看的電視頻道提供多聲道，按遙控器上的「雙語」按鈕，可以選取「立體聲」、「副語」、「單聲道」等聲道。

切換頻道

使用遙控器上的頻道選擇按鈕切換頻道

若要選取一或兩位數的頻道號碼 (例如第 8 台)，請於三秒內完成下列步驟：

1. 按「0」按鈕。
2. 按「8」按鈕。

若要選取三位數的頻道號碼 (例如第 120 台)，請在三秒內完成下列步驟：

1. 按「100」按鈕。

2. 按「2」按鈕。
3. 按「0」按鈕。

使用頻道增減鈕切換頻道

按位於遙控器上的「頻道 ▲」、「頻道 ▼」，或顯示器上的 CH ▲、CH ▼ 鈕。

使用頻道返回功能

按遙控器上的「頻道返回」鈕，可以快速地回到前一個觀賞的頻道。

選擇畫質模式


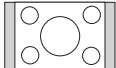
依照您所觀看的電視節目類型（內容）不同，您可以選擇一種最適合的畫質模式，讓節目的畫面呈現更生動逼真。

按下遙控器上的「情境模式」按鈕，即可在數種畫質模式（鮮明模式、標準模式、電影模式、運動模式、使用者模式）中選擇切換。

您也可以自行設定畫質模式，請參見使用手冊中的說明。

調整畫面比例

按遙控器上的「畫面比例」按鈕，即可依據您所觀賞的視訊影像格式選取適當的影像畫面長寬比例。您可按該鈕數次，在不同的畫面比例中切選擇切換。

-  **16:9** - 用於觀賞 16:9 畫面比例的視訊，例如 DVD 影片。
-  **4:3** - 用於觀賞一般畫面比例為 4:3 的視訊，例如一般的電視節目。

選擇喜愛頻道

按遙控器上的「喜愛頻道」鈕可直接轉至您已設定的喜愛頻道 1。再按一次「喜愛頻道」鈕即可轉至您已設定的喜愛頻道 2，以此類推。您可在您已設定的 5 個喜愛頻道中選擇切換。

喜愛頻道的設定方法，請參見第 14 頁的「設定喜愛頻道」的說明。

選擇收看無線電視或有線電視

若您要選擇收看無線電視或有線電視，您可以直接按遙控器上的「TV/CATV」（電視 / 有線電視）按鈕進行選擇。

增加 / 消去頻道

在您使用自動頻道設定功能（請參見第 13 頁的「使用電視相關功能」的說明）設定頻道之後，若您想增加或刪除頻道，請先選擇該頻道，然後按遙控器上的「頻道 +/-」按鈕。

使用定時關機功能

此功能可讓顯示器在經過您所設定的時間後自動關機。

1. 按遙控器上的「定時關機」按鈕設定自動關機時間。
2. 再按遙控器上的「定時關機」按鈕數次即可進行調整。時間是以 30 分鐘為單位，設定範圍是 0 到 180 分鐘。

調整背光亮度

若您需要調整顯示器螢幕的背光亮度，請按遙控器上的「背光亮度」按鈕在不同的背光亮度中切換。

顯示資訊

按遙控器上的「顯示」按鈕，即可於螢幕上顯示訊號格式、訊號源、目前選擇之聲道以及頻道等資訊。

使用電視相關功能

在您的顯示器安裝調諧器後，螢幕顯示功能表中的「TV」功能會自動轉變為可使用的狀態。

開啓 / 關閉 TV 功能表

1. 按一下遙控器上的「目錄」按鈕，或顯示器上的 **MENU** 按鈕開啓螢幕顯示功能表。
2. 按 ◀ 或 ▶ 按鈕選擇 **TV**，然後再按一下「OK」按鈕進入次功能表。
3. 按 ▲ 或 ▼ 按鈕選擇一個項目。
4. 在 **TV 選單**中，在選好選項後按一下「OK」按鈕，接著使用 ◀ 或 ▶ 按鈕調整設定或選擇選項。
5. 按一下遙控器上的「離開」按鈕可返回上一層功能表。再按一下遙控器上的「目錄」按鈕，或顯示器上的 **MENU** 按鈕，即可關閉所有功能表。



■ TV 選單	
TV/CATV	CATV
頻道 +/-	已加入
自動頻道設定	
喜愛頻道 >	

確認：進入；AV：選擇；<>：調整

該功能表中的各個選項功能，請參照下表的說明：

項目	功能	操作	範圍
TV/CATV (電視 / 有線電視)	選取電視或有線電視系統模式	請使用遙控器上的「◀」「▶」或顯示器上的「VOL ▲」或「VOL ▼」按鈕進行選取	TV、CATV

頻道 +/- (頻道增減)	增加微弱或額外的頻道，或是從顯示器記憶體中，消去不需要的頻道	請使用遙控器上的「◀」「▶」或顯示器上的「VOL ▲」或「VOL ▼」按鈕進行選取	已跳過、已加入
自動頻道設定	調諧器會搜尋當地所有可用的頻道，然後將它們加入顯示器的記憶體中	請按遙控器上的「OK」按鈕，或顯示器上的 INPUT 按鈕開始搜尋頻道	
喜愛頻道	設定並改變喜愛頻道	請參照下面「設定喜愛頻道」的說明	頻道 1、頻道 2、頻道 3、頻道 4、頻道 5

設定喜愛頻道

1. 先選擇觀賞您要設定為最愛頻道的頻道。
2. 按一下遙控器上的「目錄」按鈕，或顯示器上的功能表按鈕開啓螢幕顯示功能表。
3. 按 ◀ 或 ▶ 按鈕選擇 **TV**，然後按一下「OK」按鈕進入次功能表。
4. 按 ▲ 或 ▼ 按鈕選擇**喜愛頻道**，然後按一下「OK」按鈕進入次功能表。
5. 按 ▲ 或 ▼ 按鈕選擇一個您要設定的喜愛頻道 (**頻道 1、頻道 2.... 頻道 5**)，然後按「OK」按鈕即可。您最多可以設定五個喜愛頻道。

<Memo>

<Memo>