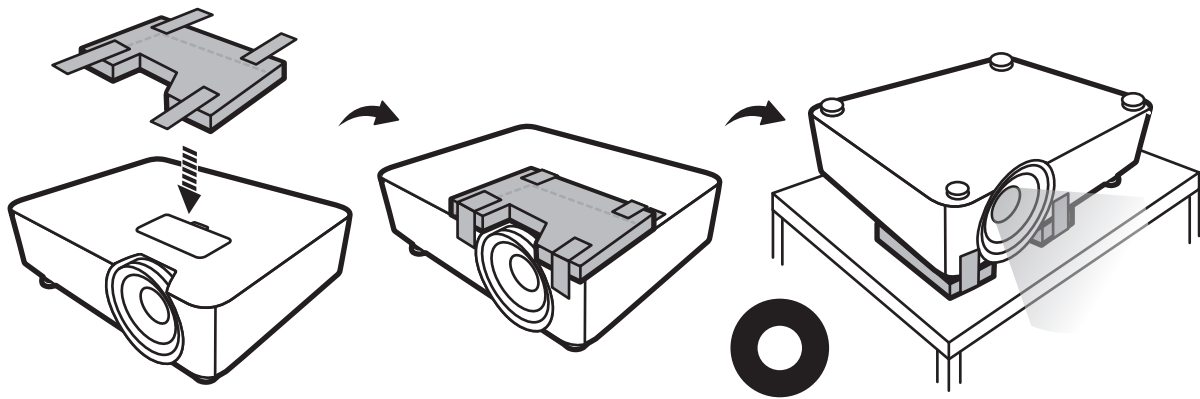
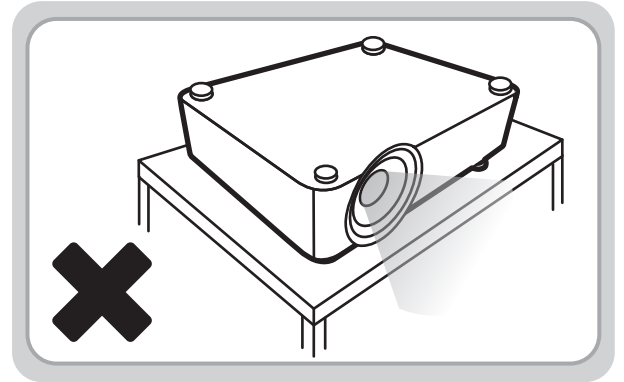
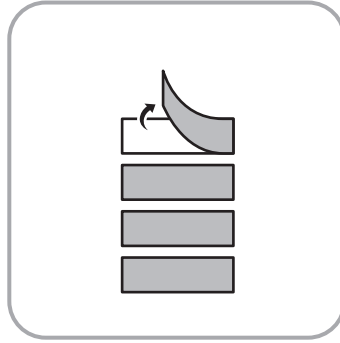
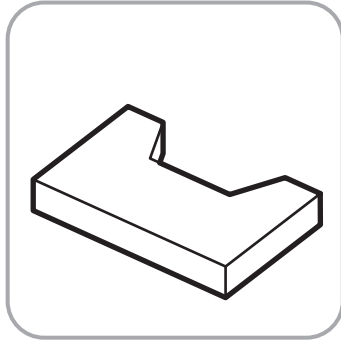


Protective Pad for Projection Lens



En In order to protect the lens, follow the illustrations above to attach the protective pad to the projector, when the projector is placed upside down on the table or the floor.

Ar لحماية العدسة، اتبع الرسوم التوضيحية أعلاه لتوصيل لوحة الحماية بجهاز الإسقاط عندما يكون جهاز الإسقاط مقلوباً رأساً على الطاولة أو الأرضية

Br За да се защити лещата, следвайте илюстрациите по-горе, за да прикрепите защитната подложка към проектора, когато го поставяте с главата надолу върху маса или на пода.

Cr Za zaštitu objektiva slijedite upute na slici gore za postavljanje zaštitne podloge na projektor kad se postavlja okrenut naopako na stol ili na pod.

Cz Z důvodu ochrany objektivu podle výše uvedených ilustrací připojte ochrannou podložku k projektoru, když projektor umístíte vzhůru nohama na stůl nebo na podlahu.

De Folgen Sie den obigen Abbildungen, um das Schutzpolster zum Schutz des Objektivs am Projektor anzubringen, wenn der Projektor kopfüber auf den Tisch oder den Boden gestellt wird.

El Για να προστατεύσετε τον φακό, ακολουθήστε τις εικόνες παραπάνω για να τοποθετήσετε το προστατευτικό μαξιλαράκι στον προβολέα, όταν ο προβολέας είναι τοποθετημένος ανάποδα στο τραπέζι ή στο δάπεδο.

Es Con el fin de proteger la lente, siga las ilustraciones anteriores para fijar la almohadilla protectora al proyector cuando éste se encuentre colocado al revés sobre la mesa o el suelo.

Fi Linssin suojaamiseksi noudata yllä olevia kuvia kiinnittääksesi suojatyynyn projektoriin, kun projektori asetetaan ylösalaisin pöydälle tai lattialle.

Fr Afin de protéger l'objectif, suivez les illustrations ci-dessus pour fixer le coussin de protection au projecteur, lorsque le projecteur est placé à l'envers sur la table ou le sol.

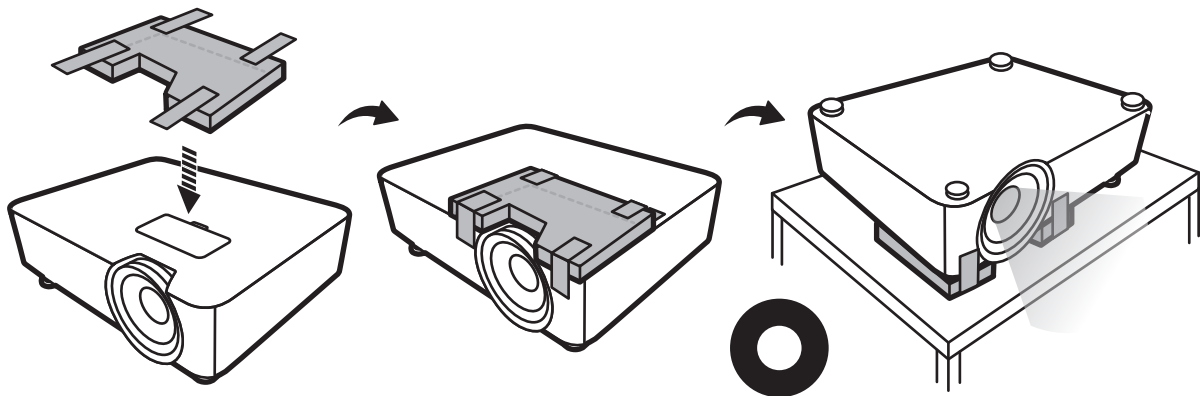
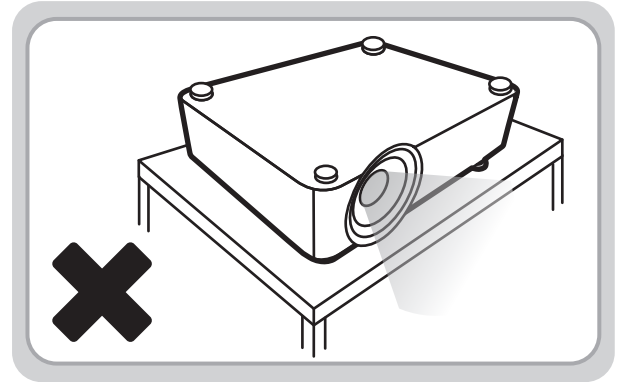
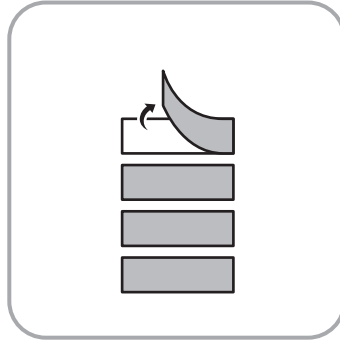
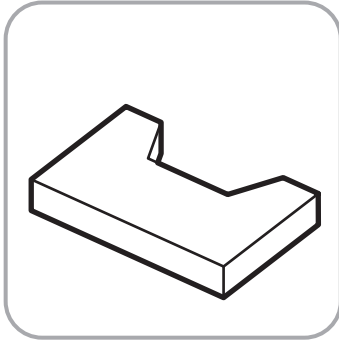
Hg A lencA lencsék védelme érdekében kövesse a fenti utasításokat a védőpárna ráillesztéséhez a projektorra, ha a projektort fejjel lefelé helyezi el az asztalon vagy a padlón.

Id Untuk melindungi lensa, ikuti ilustrasi di atas untuk memasang karet pelindung ke proyektor, saat proyektor diletakkan terbalik di atas meja atau lantai.

It Per proteggere l'obiettivo, seguire le istruzioni precedenti per installare la protezione sul proiettore, quando il proiettore viene posizionato capovolto sul tavolo o sul pavimento.

Barcode

Protective Pad for Projection Lens



En In order to protect the lens, follow the illustrations above to attach the protective pad to the projector, when the projector is placed upside down on the table or the floor.

Ja プロジェクターを上下逆さに机の上や床に置くときには、レンズを保護するために、上図のようにプロジェクターに保護パッドを装着してください。

Ko 렌즈를 보호하기 위해, 테이블 또는 바닥에 프로젝터를 뒤집어 놓은 상태에서 위 그림에 나온대로 보호 패드를 프로젝터에 부착하십시오.

Nl Volgt u de aanwijzingen in bovenstaande illustraties om het beschermingskussen aan de projector te bevestigen wanneer de projector ondersteboven op een tafel of de grond is geplaatst. Hiermee beschermt u de lens.

Pl Aby chronić obiektyw, należy postępować zgodnie z ilustracjami w celu przymocowania do projektora podkładki ochronnej, po umieszczeniu do góry nogami na stole lub podłodze.

Pt Para proteger a lente, siga as ilustrações acima para colocar a proteção no projetor, quando o projetor é colocado de forma invertida na mesa ou no chão.

Rm Pentru a proteja lentila, urmați instrucțiunile de mai sus pentru a atașa la proiector suportul de protecție, atunci când proiectorul este așezat cu susul în jos pe masă sau pe podea.

Rs Для защиты объектива прикрепите защитный щиток к проектору, установив его вверх дном на столе или на полу, в соответствии с приведенными ниже иллюстрациями.

Sv För att skydda linsen, följ ovanstående anvisningar för att fästa skyddsmattan på projektorn när projektorn är placerad upp och ner på bordet eller golvet.

Th เพื่อป้องกันเลนส์ ให้ทำตามภาพประกอบด้านบนเพื่อติดแผ่นป้องกันเข้ากับโปรเจคเตอร์เมื่อวางโปรเจคเตอร์คว่ำลงบนโต๊ะหรือพื้น

Tk Lensi korumak için, projektör masaya veya yere baş aşağı yerleştirildiğinde koruyucu pedi projektöre takmak için yukarıdaki çizimleri takip edin.

Zh-CN 为保护镜头，请将投影机面朝下放置在桌上或地板上，然后按上述图示将护垫固定到投影机。

Zh-TW 為了保護鏡頭，在桌上或地板上倒放投影機時，請按照以上圖解將保護墊固定於投影機。